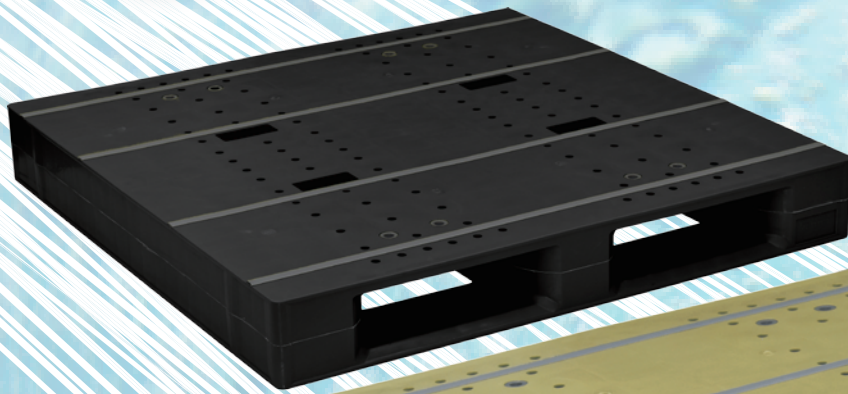




ZD1111E-144H



高強度

JIS A種相当

軽量

質量 19.8kg
ガスアシスト成形

衛生的

汚れを拭き
取りやすい

外寸 1100×1100×144mm

仕様 片面二方差し

カラー

■：ライトグリーン

■：黒系

質量 19.8kg

使用荷重 動荷重 1,000kg 静荷重 4,000kg

材質 PP

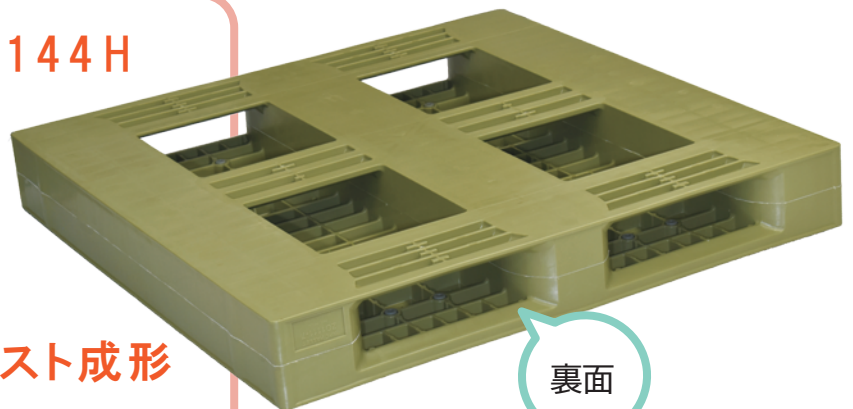
自動倉庫対応 ※使用条件をお知らせください



✓ 国内標準 1100×1100×144H
パレット始めました◎

✓ 保管から流通まで一貫して
使用できます

✓ 面形状を増やし、**ガスアシスト成形**
による中空層の形成により、
軽量化と**高強度化**を実現しました



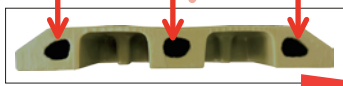
裏面

軽量化すると…

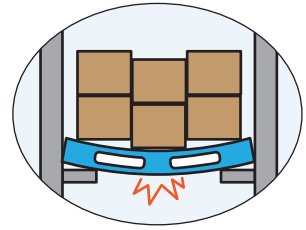
- ・ **ハンドリングが容易**で作業環境が改善されます
- ・ 輸送時の燃費が向上し、**CO₂ 排出量の削減**に繋がります



ガスアシスト成形で肉厚部分へのガス注入による中空層の形成で**強度を落とさずに軽量化**しています



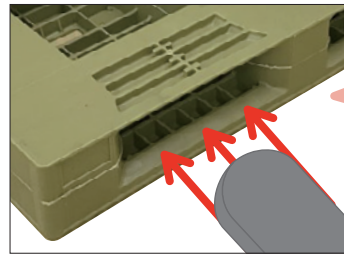
高強度にすると…



剛性が低いと、少しの荷重でも変形してしまう可能性が…

- ・ 変形しにくい為、**自動倉庫**での使用や**長期保管**にも最適です

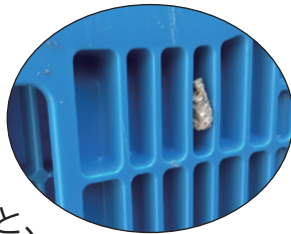
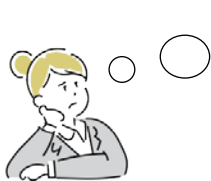
- ・ 差込口の**衝撃強度向上**に寄与する面形状



フォーク爪の接触などの衝撃に対し、**高い耐久性** 差込口の破損を防ぎます

洗浄性が良い

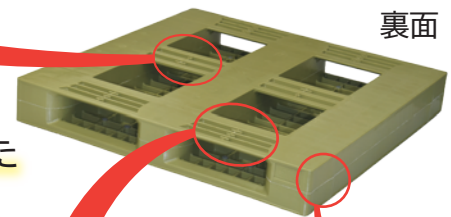
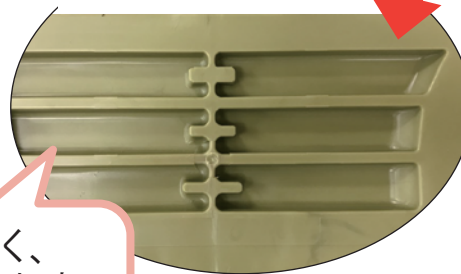
- ・ こんなお悩みも解決できます！



リブ間隔が狭いと、小石が挟まって取れない事が…

- ・ 小石やゴミが挟まりにくく、**異物混入の防止**になります
- ・ 汚れを**拭き取りやすく**、水洗いをした後も**乾きやすい**

洗浄性に配慮したリブ間隔の広い下面デッキ形状



裏面



バーコードなどのラベル面を保護する凹形状

その他各種サイズパレット取り揃えております。製品情報、ホームページはこちらからどうぞ ⇒



日本プラパレット株式会社

ホームページ <http://www.nppc.co.jp/>

東京営業部 / TEL:03-6478-2280 FAX:03-6478-2284
 名古屋営業部 / TEL:052-559-2280 FAX:052-559-2281
 大阪営業部 / TEL:06-7178-2280 FAX:06-7178-2281
 佐野営業所 / TEL:0283-90-2280 FAX:050-3153-1129